

# 福岡工業大学

2020

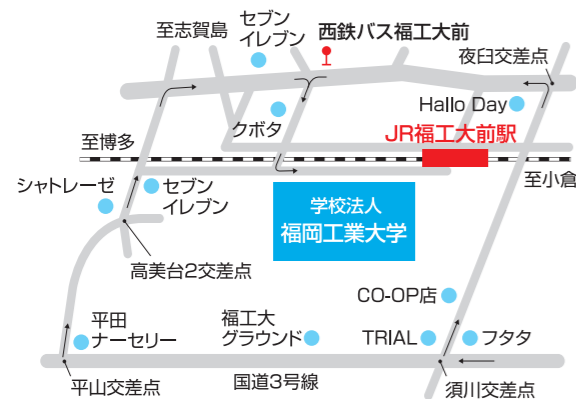
# 秋冬講座ガイドブック



**FIT** 学校法人  
**福岡工業大学**

エクステンションセンター

〒811-0295 福岡市東区和白東3-30-1  
TEL 092-606-7089 FAX 092-606-7095  
URL <https://opencollege.fit.ac.jp/>  
E-mail [opencollege@fit.ac.jp](mailto:opencollege@fit.ac.jp)



### 〈利用交通機関〉

JR鹿児島本線「福工大前駅」から直結  
(快速が停まります)。  
※博多駅より約14分・小倉駅より約55分  
西鉄バス  
(系統番号23・26・26-A)  
「福工大前」下車…徒歩5分

何歳からでも学べる、今日から学んで自分プラス

2020年 開講期間 **10月** ▶ 2021年 **3月**

本学教員の知見をわかりやすく紹介する

### FIT講座

ジャンルを問わずいろいろ学べる

### 1日集中講座

興味のあることをじっくり学べる

### 文化教養・健康増進講座

キャリアアップ・キャリアチェンジに役立つ

### 資格取得支援講座

FITオープン  
カレッジ

<https://opencollege.fit.ac.jp/>



# 何歳からでも学べる、今日から学んで自分プラス

## 地域の皆様へ～生涯学習のすすめ

本学は地域NO.1の生涯学習センターをめざし、「FITオープンカレッジ」と称して、知識・教養を高める講座や仕事に役立つ講座、生活を豊かにする趣味の講座、健康増進に役立つ講座など幅広く開講しています。

人生100年時代と言われる現在、地域・職場・学校など、あなたが今いる場所で、未来を見つめ、輝いていけるように、本学の講座を活用し、新しい一歩を踏み出してみませんか？



学長 下村 輝夫

# 語学・教養・趣味・健康増進と多彩な講座が盛り沢山!!

## FIT講座～本学教員の知見をわかりやすく紹介

本学は「情報」「環境」「モノづくり」領域で教育研究力を発揮し、広く社会に貢献することを経営目標にかかげ、活動しております。

その一環として「FIT講座」ではこの分野を中心に本学の教員が日頃の教育・研究を生かし、地域の皆様へ向けた講座を実施しています。

大学の教育・研究の一端に触れられるこの機会を、ぜひご活用ください。



FIT: Fukuoka Institute of Technology

## FIT講座

20F001 は講座コードです。

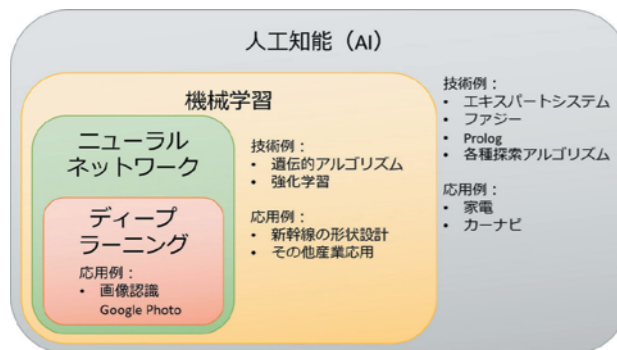
### 人工知能(AI)って どんなもの?

無料  
講座

講師/山澤 一誠 情報工学部 情報工学科 教授

20F001 10/16(金) 13:00~14:30

最近、人工知能(AI)が自動運転やその他の分野で何かと話題になっています。2045年頃には人間を超える人工知能が生まれ、人間の職のほとんどがAIに奪われるのではないとも言われています。この講座では、人工知能とは一体どんなもので、どのように使われており、なぜ2045年問題が危惧されているのかを講義します。実は人工知能(AI)には現在流行りのディープラーニングだけでなく、様々な種類が存在します。この講座では、その様々な種類の人工知能を紹介いたします。



【定員】30名 【受講料】無料

### 私たちに身近な 無線ICカードの仕組みを 知ろう!

無料  
講座

講師/藤崎 清孝 情報工学部 情報通信工学科 教授

20F003 10/24(土) 10:30~12:00

例えば、nimocaやSUGOCA、はやかけんなどの交通系無線ICカードは、切符や定期券として使えるだけではありません。ICカードにお金をチャージすれば、品物を買う際にお財布代わりに使用でき、とても便利です。このカードは、改札機やレジの端末に、直接あるいは財布等に入れたままかざすだけで利用できます。なぜそんなことができるのでしょうか。本講座では、この仕組みを簡単な例を交えながら紹介いたします。



【定員】30名 【受講料】無料

## FIT講座

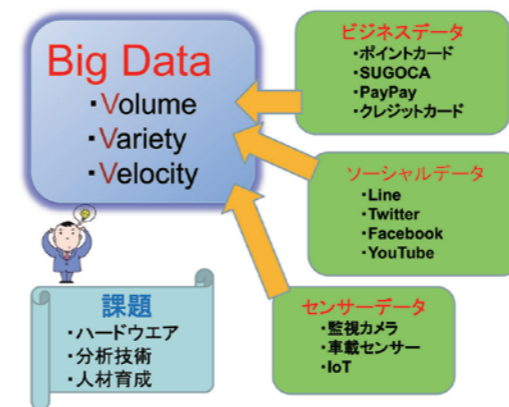
### Big dataを生かそう!

無料  
講座

講師/宋 宇 情報工学部 システムマネジメント学科 教授

20F005 11/21(土) 10:30~12:00

Big dataという言葉、よく耳にするようになり、新型コロナウイルスへの対応でも大いに注目を集めています。では、その実態はどんなものなのか? どの位bigなデータか? いままでのbigでないデータと比べるとどんな特徴があるのか? ビジネスや日常生活でどのように活用できるか? また、big dataの時代にプライバシーを守るために何に注意すればいいか? などについてわかりやすく解説します。



【定員】30名 【受講料】無料

### 身につけるだけで、 血圧・体温・心拍数などの 体調情報が手に入る ウェアラブルコンピュータ

無料  
講座

講師/李 知炯(リ ジョン) 情報工学部 情報システム工学科 助教

20F007 11/26(木) 13:00~14:30

皆さん、自分の体調について気になっていることはありませんか? また、季節や気候が変わると体調が悪くなる原因を知りたくないですか? この講座では環境変化による体の反応についてお話しします。そして日常生活で着用・使用する「モノ」を用いて体の情報を測る簡単な健康管理システム及び原理について一緒に学びましょう。例えば、メガネで心拍数を測り、指輪で血圧を測り、イヤホンで体温を測ることなど日常生活における体調管理や病気の予防を目指した先端研究について紹介いたします。



【定員】30名 【受講料】無料

## FIT会員限定

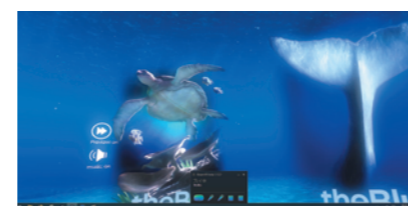
### 現代の生活に欠かせない ICTを活用する教育の今

講師/情報基盤センター

無料  
講座

20F009 2021年 2/26(金) 14:00~15:00

西日本有数のICT教育環境を誇る福岡工業大学。その中枢を担う情報基盤センターの職員が本学の教育現場で活用するICT環境を紹介いたします。また、受講生の皆様は最先端のVR(バーチャルリアリティ: 仮想現実)を体験していただけます。  
※ICT (Information and Communication Technology): 情報通信技術



VR用のゴーグルをつけると臨場感ある海の3D動画を見ることができます。

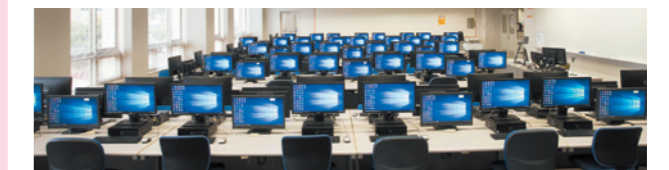


【定員】8名  
【受講料】無料

【会場】情報基盤センター(B棟2階)  
※マスク着用必須。目に病気・障害のある方のVR体験はご遠慮ください。VR機器については消毒のうえご使用頂きます。

### 情報基盤センター 施設の紹介

高性能パソコンや超高速ネットワークなど、すべての学生に最先端のICT学修環境を提供しています。



なるべく講座の8日前までにお申し込みください。

1~6ページの一部の講座は無料の託児サービス(要予約)をご利用いただけます。詳しくはHPをご覧ください。

FIT 講座

小学生対象

初めてのプログラミング

プログラミングでは「順序」や「分岐」、「反復」といった考え方が非常に大切です。これらの基礎について、さまざまな事例を知り、体験的に学ぶことで、論理的思考力を高めます。【分岐】【反復】はなるべく【順序】の講座受講者もしくは過去に受講経験があるの方が、理解しやすい内容となっていますが、講座自体は独立したものですので、どなたでも安心して参加することができます。

Scratchを使ってゲームやアニメーションを作成しよう!

小学4～6年生対象

20F010 10/11 (日) 10:00~12:00

20F011 11/8 (日) 10:00~12:00

この講座では「Scratch」というマサチューセッツ工科大学が開発した無料の教育向けプログラミング言語を使って、自らプログラミングして、ゲームやアニメーションを作成します。



【定員】各18名 【受講料】無料

講師/石塚 文晴 福岡工業大学短期大学部 教授  
弘中 大介 福岡工業大学短期大学部 准教授

無料講座



プログラミングって何だろう?

【順序】小学1～3年生対象

20F012 2021年 1/31 (日) 10:00~12:00

「プログラム」とはどんなものか? その中でもっとも基本的な考え方である「順序」について体験的に学びます。

【分岐】小学2・3年生対象

20F013 2021年 2/14 (日) 10:00~12:00

プログラムに必要な「条件・分岐」とはどんなものか? について学びます。さまざまな事例をもとに学びます。

【反復】小学2・3年生対象

20F014 2021年 2/28 (日) 10:00~12:00

プログラムに必要な「反復」とはどんなものか? について学びます。

【定員】各16名 【受講料】無料

TOPIC

2020年4月、福岡工業大学短期大学部にプログラミング教育を柱とした新「情報メディア学科」が誕生

50歳以上におすすめ

日常の身体活動と心身の健康  
～アクティブな生活スタイルで長く元気に過ごそう～

20F015 2021年 2/22 (月) 10:30~12:00

日常生活において運動やスポーツを含む身体活動を積極的に実践することは、心身の健康を維持したり、さらに高めたりする上でとても重要であると考えられています。本講座では最近の研究結果を紹介しながら、なぜ身体活動が重要なのか? どのように実践するとよいのか? といった疑問について、みなさんと一緒に考えてみたいと思います。50歳代から70歳代位の方の参加を想定していますが、それ以外の年代の方でも参加いただけます。少し身体を動かす予定なので、動きやすい服装でお越しください。

【定員】30名 【受講料】無料

講師/檜崎 兼司  
社会環境学科・教養力育成センター 教授

無料講座



1日集中講座

日々の暮らしに役立つ、仕事に役立つ、スキルアップに役立つ講座などジャンルを問わず学べます(入会不要)

20F201

命を守る防災～いざという時のために「今」考えよう!

無料講座

2021年 3/6 (土) 【第一部】13:00~14:00 【第二部】14:15~15:45 ※途中休憩15分

【第一部】13:00~14:00

災害時の「自らの命を守る行動」と災害に備えた各家庭での「備蓄」

講師/福岡県総務部防災危機管理局防災企画課 職員



いつ、どこで起こるか分からない地震と毎年のように発生している豪雨・土砂災害・台風から自らの命を守るため、地震・風水害の基礎知識と災害時取るべき行動、避難時や避難所生活で役立つ知識・注意点、防災マップ作りの説明を中心に、各家庭で簡単に始められる備蓄方法、県の取り組みなどを紹介します。

【第二部】14:15~15:45

あの日を忘れない～災害の教訓をどういかにするか?

講師/高橋 淳夫 読売新聞西部本社「新聞のちから」委員会

読売新聞西部本社社会部の記者・デスクとして災害を担当。現在は「新聞のちから」委員会の大学講座や企業研修で講師を務めている。



福岡県西方沖地震や九州北部豪雨など各地で災害が続発し、だれもが災害に遭うリスク(危険)に直面しています。もしもの時に自分や大切な人の命を守るには、どうすればいいか、過去の災害の教訓をいかして、「想定力」を磨くことが近道の一つです。本講座では、過去の災害を振り返り、「記者の目」からの教訓をお伝えします。「防災新聞」を使ったワークショップ(体験学習)も実施します。

【定員】30名 【受講料】無料

資格取得支援講座 (社会人対象)

社会人のためのキャリアアップ・生涯学習を応援。在学生と一緒に受講することで一般価格より低価格で受講できます。(入会不要)

20S903

日商簿記2級 (2021.6月試験対策)

【開講期間】 12/3 (木)~2021.6/11 (金) (39回)  
【時間】 16:30~19:30 (一部10:00~13:00)  
【受講料】 66,300円 (教材費別 1,980円)  
【持参品】 電卓 (関数電卓は使用できません)  
【受験料】 4,720円 (講座申込時に支払)  
【申込締切日】 11/24 (火) 16:30まで

※新型コロナウイルスの感染状況次第でWeb講義に変更する場合がございます。



※資格に関する具体的な内容はQRコードから各サイトにアクセスしてください。なお、サイトの更新によりアドレスが変更になる場合がありますので、あらかじめご了承ください。

※教材費・受験料は予定金額のため変更になる場合があります。

※受験料は本学に団体での申込をされる場合のみ必要です。

その場合、ご本人の合否結果は本学へ送られてきます。団体名も福岡工業大学と表記されます。

※詳細はエクステンションセンターホームページでご確認ください。



## 1日集中講座

仕事に役立つ、スキルアップに役立つ、日々の暮らしに役立つ講座などジャンルを問わず学べます (入会不要)

### 人に伝わる企画・デザイン

**【第一部】**  
教えます!  
人を引きつける  
企画のコツ

**【第二部】**  
ちょっとの工夫で  
こんなに変わる!  
褒められるデザインとは?

20F203 10/17 (土)  
【第一部】13:00~14:30 【第二部】14:40~16:10

世の中に流れているCMや広告は、どのように作られているのか? 実際の事例を通して、人を惹きつける企画のコツを学びます。手書きのアイデアメモやボツ企画など、制作の裏側も大公開。また、みんなの注目を集めるデザインをどうやって作るのか? 年賀状や町内会のチラシなど身近な制作物にも使える、デザインの手法や裏ワザを紹介します。

【定員】30名 【受講料】2,000円

講師/宮元 健一郎  
株式会社 利助オフィス  
(広告制作会社)  
クリエイティブディレクター



### 簡単にできる! スマホで楽しくキレイな写真の撮り方講座

20F205 2021年 3/23 (火)  
10:00~15:00 (休憩12:00~13:00)

スマホで、撮影するときの設定の仕方など、基本的な機能の説明からお伝えします。

講座では、【風景・人物・インテリア小物・料理】のそれぞれに合ったアングルの構成も学びます。後半は、撮った写真に「ちょい足し」で、キレイに見せるプチ編集に挑戦してみましょう。

「もっとキレイに撮りたい。」「ピントがぼやけるのを何とかしたい。」のお悩みも解決できる講座です。

※お申し込み時に「iPhone」か「Android」かをお伝えください。

参加の条件: スマホでメール操作ができる・写真撮影ができる・撮影した写真を見られる方

【定員】15名 【受講料】2,500円 【持参品】お手持ちのスマートフォン・筆記用具 ※テキスト代 300円 (オリジナルテキスト)

講師/橘高 千里

株式会社 connect pro代表取締役、  
日本デザイナー学院九州校  
非常勤講師



編集前の写真



編集後の写真

### 50代からのInstagramの楽しみかた

20F207 2021年 3/27 (土) 10:00~15:00 (休憩12:00~13:00)

Instagramは、気になっているけれど「何をしたらいいの?」を解消します!

【具体的な内容】

- 基本的な機能について
- 撮影した写真の投稿の仕方
- 好みの写真の探し方 など

そのほか、【ハッシュタグ・タグ付け・ストーリー】などInstagramの専門用語もわかりやすく説明いたします。Instagramをスマホにインストールするところから始めます。

※お申し込み時に「iPhone」か「Android」かをお伝えください。

参加の条件: スマホでメール操作ができる・写真撮影ができる・撮影した写真を見られる方



【定員】15名 【受講料】3,000円 【持参品】お手持ちのスマートフォン・筆記用具 ※テキスト代 300円 (オリジナルテキスト)

### 老後の不安に備えよう

…知って得するシニアライフの基礎知識…

講師/NPO法人 市民後見センターふくおか 相談員  
ファイナンシャルプランナー・社会保険労務士・行政書士

無料講座

そろそろ終活をと考えている方へ 家族や自分が認知症になったら… 相続のトラブル回避は? そんな不安に備えるために、ぜひご参加ください!!

ライフプラン  
ノートを  
使った終活

20F208  
11/6 (金)  
14:00~16:00



成年後見制度

20F209  
11/13 (金)  
14:00~16:00



相続と遺言  
(法改正も含む)

20F210  
11/20 (金)  
14:00~16:00



【定員】各30名 【受講料】無料 ※教材費500円 (3講座共通テキスト)

### きちんと知ろう! 自分の身体

講師/フィットネスプランニングツカモト 明石 康宏  
JAA1級エアロビクスインストラクター



① フレイル対策とロコモ予防運動  
…コロナに負けない身体作り

20F211 10/8 (木) 14:30~15:45

コロナの影響で長い自粛生活が続き、運動をしないことや、家にこもって社会とのかかわりを極端に少なくした事が私達の心や身体にも少なからず影響を及ぼしています。ソーシャルディスタンスを保ちながら少し前向きに運動をしていきませんか? フレイルチェックやロコモ予防の筋トレ等も行います。



② これからの身体作りの為にやれること!  
やったつもり運動をできるだけなくしましょう。

20F212 11/12 (木) 14:30~15:45

何となく自己流にやって、なかなか成果が上がらないことになぜ?…と思う事はありますか? やっているつもりになって、実は違っていた! ということはよくある事です。きちんとしたやり方を覚えて効果的に運動しませんか?



【定員】各15名 【受講料】各1,500円 【持参品】動きやすい服装・水分補給の飲料 (シューズは不要)

### シャンパンゴールドのアンティーク調アクセサリー作り

20F213 10/22 (木) 10:30~12:30

シャンパンゴールドカラーのドイツビーズ、パールなどのパーツを組み合わせてピンでつなげてネックレスとイヤリング(ピアス)を製作します。



ピンのつなぎ方・まるめ方などのピンワーク技法をレシピに沿って習得して頂く講座で、初心者の方も安心して参加いただけます。作品はメタルリーフのパーツがロマンチックに少しスパイスを効かせてクラシカルな大人のアクセサリーです。ネックレスのトップを取り外す事が出来て2WAYでお楽しみいただけます。長さもお好みのサイズで完成させる事が可能です。

【定員】各10名 【受講料】各2,000円 ※パーツの仕入れ状況で 多少パーツを変更する場合がございます。  
【持参品】アクセサリー専用の平ペンチ・丸ペンチ・ニッパー・メジャー・筆記用具 (教室での貸し出しも可能です) ※材料費 各2,500円

### 空色ターコイズカラーのアクセサリ作り

講師/岡 直子 一般財団法人 生涯学習開発財団認定講師「Plaisir bijoux」主宰

20F214 10/22 (木) 14:30~16:30

存在感のある空色ターコイズカラーを中心にかわいい小花・美しい輝きを持つスワロフスキー・チェコビーズを組み合わせてオリジナルのネックレスとイヤリング(ピアス)を製作します。



ピンでまるめた色とりどりの小さいパーツをワイヤーに差し入れ後ろのネックレスを取り外しをするカニカンアジャスターの取り付け方を習得して頂く講座となります。ターコイズは、12月の誕生石、またパワーストーンとしてとても人気があります。華やかな存在感のあるネックレスとなっています。初心者の方も安心して参加いただけます。

## 開講日一覧

### FIT講座

★在学生にもオススメの講座。申込方法はエクステンションセンターHP「在学生講座」をご覧ください。

開講日	テーマ	備考
10/11(日)	初めてのプログラミング Scratchを使ってゲームやアニメーションを作成しよう！(小学4～6年生対象)	
10/16(金)	人工知能(AI)ってどんなもの？	★
10/24(土)	私たちに身近な無線ICカードの仕組みを知ろう！	★
11/8(日)	初めてのプログラミング Scratchを使ってゲームやアニメーションを作成しよう！(小学4～6年生対象)	
11/21(土)	Big dataを生かそう！	★
11/26(木)	身につけるだけで、血圧・体温・心拍数などの体調情報が手に入るウェアラブルコンピュータ	★
1/31(日)	初めてのプログラミング プログラミングって何だろう？(【順序】小学1～3年生対象)	
2/14(日)	初めてのプログラミング プログラミングって何だろう？(【分岐】小学2・3年生対象)	
2/22(月)	日常の身体活動と心身の健康 ～アクティブな生活スタイルで長く元気に過ごそう～	
2/28(日)	初めてのプログラミング プログラミングって何だろう？(【反復】小学2・3年生対象)	

### 1日集中講座

10/8(木)	きちんと知ろう！自分の身体 ①フレイル対策とロコモ予防運動	
10/17(土)	人に伝わる企画・デザイン	★
10/22(木)	シャンパンゴールドのアンティーク調アクセサリ作り	
10/22(木)	空色ターコイズカラーのアクセサリ作り	
11/6(金)	老後の不安に備えよう…知って得するシニアライフの基礎知識…ライフプランノートを使った終活	
11/12(木)	きちんと知ろう！自分の身体 ②これからの身体作りの為にやれること！	
11/13(金)	老後の不安に備えよう…知って得するシニアライフの基礎知識…成年後見制度	
11/20(金)	老後の不安に備えよう…知って得するシニアライフの基礎知識…相続と遺言(法改正も含む)	
3/6(土)	命を守る防災～いざという時のために「今」考えよう！	★
3/23(火)	スマホで楽しくキレイな写真の撮り方講座	★
3/27(土)	50代からのInstagramの楽しみかた	

### FIT会員限定

### 資格取得支援講座

2/26(金)	ICTを活用する教育の今	
---------	--------------	--

日商簿記2級(2021年6月試験対策)

## CONTENTS

### 外国語を学びたい

- P9 ① 英会話・Intermediate  
② スキルアップ英会話  
③ やさしい英会話 個人レッスン(月曜日クラス)  
④ やさしい英会話 個人レッスン(金曜日クラス)  
⑤ 英会話初級
- P10 ⑥ シナリオで学ぶ英会話  
⑦ 中国語講座  
⑧ 金先生の韓国語講座 初級  
⑨ 慎先生の韓国語講座 初級Ⅰ  
⑩ 慎先生の韓国語講座 初級Ⅱ  
⑪ 慎先生の韓国語講座 中級Ⅰ
- P11 ⑫ 慎先生の韓国語講座 中級Ⅱ  
⑬ 慎先生の韓国語講座 上級  
⑭ 慎先生の韓国語フリートーキング講座

### 知識や教養を深めたい

- P11 ⑮ 俳句 水曜日クラス  
⑯ 俳句 木曜日クラス  
⑰ 美文字講座
- P12 ⑱ 詩吟  
⑲ 絵画教室・あとりえ  
⑳ 水彩画・絵はがき教室  
㉑ 油彩画・パステル画教室  
㉒ 鞆ペンでスケッチ！火曜日クラス  
㉓ 鞆ペンでスケッチ！土曜日クラス
- P13 ㉔ フルーツ教室 A  
㉕ フルーツ教室 B  
㉖ どんどん上達する花教室！初級クラス  
㉗ どんどん上達する花教室！トレンドデザインクラス

### 手づくりチャレンジ

- P13 ㉘ トールペイント  
P14 ㉙ フラワーペインティング A  
㉚ フラワーペインティング B  
㉛ ポリクレイ  
㉜ シルバークレイ 月1回クラス  
㉝ シルバークレイ 月2回クラス  
㉞ ステンドグラス
- P15 ㉟ パッチワークキルト 火曜日クラス  
㊱ パッチワークキルト 水曜日クラス  
㊲ 和のパッチワーク

### 体を動かしてリフレッシュ

- P15 ㊳ ヨガ 毎日イキイキと  
㊴ リラックス&デトックスヨガ 月2回コース  
㊵ リラックス&デトックスヨガ 月3回コース
- P16 ㊶ ストレッチとソフトヨガ  
㊷ 今日から始めるこれからの身体作り  
㊸ 気分そう快!!いきいき体操  
㊹ 身体メンテナンス体操  
㊺ ロコモ・メタボ予防体操コース  
㊻ Shall We ダンス? -ダンススポーツを楽しみませんか-
- P17 ㊼ 健身太極拳 初級  
㊽ 大人のための楽しむバレエ  
㊾ リフレッシュ・フラ「あなたもフラガール!!」初級クラス

FITオープンカレッジは今年20年目を迎えます。この秋・冬、何かを始めたいとお考えなら、FITオープンカレッジでスタートしましょう。

### 文化教養・健康増進講座 語学・教養・趣味・スポーツまで

## 申込方法のご案内

### 受付開始日

令和2年 9月1日(火) 受付時間/9時～17時(月～金)

※土・日・祝日は、インターネットのお申込のみさせていただきます。

申し込み受付は先着順で、定員になり次第、締め切らせていただきます。

なお、文化教養・健康増進講座につきましては受付開始時点で定員に達している場合がありますので、ご了承ください。

### 申込方法

#### 当センター窓口

当センター窓口で直接お申込を受け付けます。  
受付時間/9時～17時(月～金) ※土・日・祝日・休業日を除く

#### 電話

**Tel. 092-606-7089**

お名前・ご住所・受講希望講座名等をお知らせください。  
受付時間/9時～17時(月～金) ※土・日・祝日・休業日を除く

#### インターネット

**https://opencollege.fit.ac.jp/**

当センターホームページの専用フォームからお申し込みください。



#### 当センター窓口

当センター窓口にて現金でお支払いください。

### 受講料 払込方法

#### 銀行振込

振込手数料は、自己負担をお願いします。

#### インターネット申込の方

「お支払手続きのご案内」メールに、振込先・振込金額・振込期限日を記載しております。  
入金確認後、会員証を郵送いたします。

#### 銀行振込をご希望の方

郵送する「受付確認書」に、振込先・振込金額・振込期限日を記載しております。  
入金確認後、会員証を郵送いたします。

※お申込後の取消や、ご都合により入金が遅れる場合は、必ず当センター窓口までご連絡をお願いします。

(入金期限日までに、入金がない場合は、受講申込は自動的に取消となりますのでご了承ください。)

また、受講料の払込後、講座開始前日までに受講取消をされた場合は、受講料から事務手数料一講座一律2,000円を差し引いた金額を返金いたします。(但し、入会金は返金致しません。)

### 会員制度について

●FITオープンカレッジは、会員制となっております(一日講座・指定講座を除く)。入会金:2,000円(2年間有効の会員カード発行)

#### 会員特典 (FIT会員)

- 1 本学講師が担当する講座の聴講
- 2 学期ごとに講座ガイドブックを郵送
- 3 本学図書館の利用(図書館規定に準じます)
- 4 学内レストランの利用
- 5 学内書店(紀伊屋書店)の利用:書籍の割引購入など

※会員特典は、会員証裏に表示している有効期限日までとします。

※会員証紛失の際は、再発行いたしますので事務室にお申し出ください。手数料500円が別途必要となります。

※上記③④⑤については、学生の試験期間中や特別な事情が生じた場合は、利用を制限させていただきます。

### 会員証の更新について

コロナ禍による講座中止期間があったため、現会員様の有効期限を半年間延長します。

今回更新が必要な方は、会員証の有効期限が2020年3月31日と記載された方です。(更新料1,000円)

### 注意事項

- 尚替はおこなっておりません。
- 講座開始後の自己都合による解約は、原則として受け付けておりません。
- 受講時のお子さま同伴・録音・撮影は、ご遠慮ください。
- 欠席や遅刻については、特に講師が指定した場合を除き、連絡不要です。
- 講座によっては、途中入講できるものがあります。お電話にて、ご確認ください(月初めからの受講となります)。
- 都合により、講座日程等に変更が生じる場合があります(祝日・学校行事と重複する場合など)。
- 講座開始時刻より30分を経過しても出席者がいない場合は、当日の講座は閉講となり、これに対する補講は行いません。
- 住所・電話番号など変更された場合は、速やかに事務室までご連絡ください。
- 学内内は、全面禁煙です。
- 傘を含む手回りは、必ず教室内に置き、紛失にはご注意ください。
- 教材・テキスト・資料のみの販売はいたしません。
- **新型コロナウイルス感染防止にご協力ください。(P17参照)**
- 受講者都合による講座振替や補講はいたしません。
- 講師・受講生の連絡先は、個人情報保護の観点より、お教えできませんのでご了承ください。
- **講座の閉講について:** 講師のやむを得ない事情や、受講者数が一定数に満たない場合、講座を閉講することがあります。その場合はお納めいただいた受講料・入会金は全額返還いたします。
- **休講について:** 悪天候および講師の都合等で、やむを得ず休講となる場合、原則として補講を行います。休講・補講の日程は、事前に講師又は事務室からご連絡いたします。ただし、受講生のご都合により緊急の連絡がとれない場合は、ご容赦ください。講座期間中の休講日については、18ページのカレンダーをご参照ください。
- **駐車場利用について:** 受講期間中の駐車場利用については、必ず初回来校時に事務室にて、手続きをお願いします。なお、駐車台数には制限がありますので、利用時間によっては駐車できない場合もあります。なるべく公共交通機関をご利用ください(注: 駐車場は、バック駐車・徐行厳守で、マナーある運転にご協力ください)。

### 緊急時のお知らせについて

地震・台風、その他緊急時のお知らせやそれに伴う休講情報などは、**本学の大学ホームページ**(<https://www.fit.ac.jp/>)の新着情報にて公開いたします。

何歳からでも学べる、  
 今日から学んで自分プラス

## 文化教養・健康増進講座

どの講座も見学できます  
**要事前予約**

興味を広げたい、教養を深めたい、体を動かしたい、語学を習得したいなど、学べる講座が盛り沢山。  
 ・テキスト・材料費等は受講料には含まれません。・持参品など受講する講座で必ずご確認ください。またホームページでもスケジュールを確認することが可能です。

- 1～14 外国語を学びたい    15～27 知識や教養を深めたい    28～37 手づくりにチャレンジ    38～49 体を動かしてリフレッシュ

### 1 英会話・Intermediate 20F251・20F252

講師/アンソニー・ディアゴスティーノ  
 福岡工業大学短期大学部非常勤講師



街を歩いていて、さまざまな国から来た人を見かけることはもう珍しくありません。突然英語で道を尋ねられた時、逃げてしまった方もいるはず。まずは、外国人と話す事に慣れましょう。経験豊富な外国人講師によるレッスンであなた自身の国際化を目指しませんか？

20F251 I / 13:00~14:30    20F252 II / 15:00~16:30

【開講日】木曜日  
 【回数】12回  
 【時間帯】I / 13:00~14:30  
 II / 15:00~16:30  
 【定員】各15名  
 【受講料】各18,000円  
 ※テキストは講師よりご案内

【スケジュール】

10月	1・15
11月	12・19
12月	3・17
1月	7・21
2月	4・18
3月	4・18

### 2 スキルアップ英会話 20F253

講師/アンソニー・ディアゴスティーノ  
 福岡工業大学短期大学部非常勤講師



This course is designed to provide students with an advanced command of English with the tools to express themselves proficiently in a variety of situations.

20F253 I / 13:00~14:30    20F254 II / 15:00~16:30

【開講日】木曜日  
 【回数】12回  
 【時間帯】10:00~11:30  
 【定員】15名  
 【受講料】18,000円  
 ※プリント代300円程度

【スケジュール】

10月	1・15
11月	12・19
12月	3・17
1月	7・21
2月	4・18
3月	4・18

### 3 やさしい英会話 個人レッスン(月曜日クラス) 20F254~20F258

講師/堀内 宜子  
 元大学講師



英会話ができるようになりたいけれど、どこから始めたらいいかわからない方への入門編です。中学英語を使った簡単な英会話フレーズを繰り返し練習して、口から自然に英語が出るようになることを目指します。聴く力も養いながら話せる英語を一文ずつ増やしていきます。

20F254 13:00~13:40    20F257 15:30~16:10  
 20F255 13:50~14:30    20F258 16:20~17:00  
 20F256 14:40~15:20

【開講日】月曜日 【回数】20回  
 【時間帯】13:00~17:00の間に40分  
 ずつ固定の時間(1レッスン40分間)  
 【定員】個人レッスン(全5名)  
 【受講料】各30,000円  
 ※テキストは初回販売『もっとやさしい  
 起きてから寝るまで英語表現600』  
 『魔法の英会話フレーズ500』等

【スケジュール】

10月	5・12・19・26
11月	9・16・30
12月	7・14・21
1月	18・25
2月	1・8・15・22
3月	8・15・22・29

### 4 やさしい英会話 個人レッスン(金曜日クラス) 20F259~20F263

講師/堀内 宜子  
 元大学講師



英会話ができるようになりたいけれど、どこから始めたらいいかわからない方への入門編です。中学英語を使った簡単な英会話フレーズを繰り返し練習して、口から自然に英語が出るようになることを目指します。聴く力も養いながら、話せる英語を一文ずつ増やしていきます。

20F259 13:00~13:40    20F262 15:30~16:10  
 20F260 13:50~14:30    20F263 16:20~17:00  
 20F261 14:40~15:20

【開講日】金曜日  
 【回数】20回  
 【時間帯】13:00~17:00の間に40分ずつ  
 固定の時間(1レッスン40分間)  
 【定員】個人レッスン(全5名)  
 【受講料】各30,000円  
 ※テキストは初回販売

【スケジュール】

10月	2・9・16・23
11月	6・13・20
12月	4・11・18
1月	8・15・22・29
2月	5・12・19
3月	5・12・19

### 5 英会話初級 20F264

講師/堀内 宜子  
 元大学講師



本講座は①「トイ・ストーリー」のCDの発音やイントネーションをまねながら読んで表現を覚える②日本の歴史や社会について外国人に紹介する文章を聴いて、内容がわかるようリスニング力を高める③基本フレーズをしっかりとインプットし、挨拶、レストラン、旅行など場面別会話をロールプレイでアウトプットする練習をするの3パートからなっています。楽しみながら少しずつ英語の表現力を身につけていきましょう。

【開講日】月曜日 【回数】20回  
 【時間帯】10:00~12:00  
 【定員】10名  
 【受講料】30,000円  
 ※テキストは初回販売  
 『トイ・ストーリー』  
 『デイビッド・セインの日本紹介』  
 『ゼロからスタート英会話』

【スケジュール】

10月	5・12・19・26
11月	9・16・30
12月	7・14・21
1月	18・25
2月	1・8・15・22
3月	8・15・22・29

### 6 シナリオで学ぶ英会話 20F265

講師/堀内 宜子  
 元大学講師



『ウォルター少年と、夏の休日』はテキサスの田舎に住む偏屈な老兄弟が姪の息子と触れ合うことで生きがいを見つけ、少年も成長していく味わい深いドラマです。『幸せになるための27のドレス』は花嫁付き添い人を27回も引き受け、仕事でも恋でも脇役に回っていた主人公が、主役になる生き方を始めるラブストーリーです。シナリオを使ってセリフがすべてわかる経験をしてみませんか。楽しく学んで聞き取れる会話と使える表現を増やしていきましょう。

【開講日】金曜日 【回数】20回  
 【時間帯】10:00~12:00  
 【定員】10名  
 【受講料】30,000円  
 ※テキストは初回販売  
 『ウォルター少年と、夏の休日』  
 (SECONDHAND LIONS)  
 『幸せになるための27のドレス』  
 (27DRESSES)

【スケジュール】

10月	2・9・16・23
11月	6・13・20
12月	4・11・18
1月	8・15・22・29
2月	5・12・19
3月	5・12・19

### 7 中国語講座 20F266

講師/青山 祐子  
 専門学校非常勤講師、通訳・翻訳家



このクラスでは、中国語の音読、語彙の使い方、文の表現を習得しながら、様々な場面で応用できる会話能力及びリスニング能力を高めることを目標とします。みんな楽しく学びながら、中国語力を身につけていきましょう！

受講レベル：中国語の学習経験のある方

【開講日】月曜日  
 【回数】18回  
 【時間帯】10:00~11:30  
 【定員】12名  
 【受講料】27,000円  
 ※テキストは講師よりご案内

【スケジュール】

10月	12・19・26
11月	9・16・30
12月	7・14・21
1月	18・25
2月	1・8・15・22
3月	8・15・22

### 8 金先生の韓国語講座 初級 20F267

講師/金 智淑  
 LoveFM DJ、筑紫女学院大学非常勤講師



この講座では本場の人気声優たちによる生きた韓国語を聞きながらリスニング&リーディング力を鍛えます。また「어느날 지하철에서」や「영동성당」など、韓国の社会と文化に関連した短い文章を読み、その内容について話しながら旬な韓国語や表現も身につけます。苦手な発音や文法もリズムに乗って話すと楽しくなりますよ。一緒に韓国語で楽しく話し合しましょう！

【開講日】水曜日  
 【回数】12回  
 【時間帯】15:30~17:00  
 【定員】14名  
 【受講料】18,000円  
 ※テキストは講師よりご案内

【スケジュール】

10月	7・21
11月	11・18
12月	2・16
1月	6・20
2月	3・17
3月	3・17

### 9 慎先生の韓国語講座 初級 I 20F268

講師/慎 順花  
 筑紫女学院大学非常勤講師、福岡韓国教育院ハングル学校講師



まだまだ続く韓流ブーム！言葉がわかるともっと楽しめます。学びやすい外国語と言われている韓国語は、語順も表現も日本語と最も近い言葉です。このコースは「正確な発音と基本文型を学習し、いろいろな基本会話を身につける」ことを目指しています。やってみることから出会いが始まります！

受講レベル：基本的な読み書きができる方、基礎からもう一度と思う方

【開講日】月曜日  
 【回数】20回  
 【時間帯】10:00~11:30  
 【定員】12名  
 【受講料】25,000円  
 ※テキストは講師よりご案内

【スケジュール】

10月	5・12・19・26
11月	9・16・30
12月	7・14・21
1月	18・25
2月	1・8・15・22
3月	8・15・22・29

### 10 慎先生の韓国語講座 初級 II 20F269

講師/慎 順花  
 筑紫女学院大学非常勤講師、福岡韓国教育院ハングル学校講師



異文化も言葉が分かればもっと楽しめます。韓国語は、語順も表現も日本語と最も近い言葉です。このコースは、「正確な発音と文型をしっかり学習し、日常会話を身につける」ことを目指しています。バランスよい学習で自信をつけていきましょう！

受講レベル：基本文型や文法が理解できて基本的な会話ができる方

【開講日】月曜日  
 【回数】20回  
 【時間帯】11:40~13:10  
 【定員】12名  
 【受講料】25,000円  
 ※テキストは講師よりご案内

【スケジュール】

10月	5・12・19・26
11月	9・16・30
12月	7・14・21
1月	18・25
2月	1・8・15・22
3月	8・15・22・29

### 11 慎先生の韓国語講座 中級 I 20F270

講師/慎 順花  
 筑紫女学院大学非常勤講師、福岡韓国教育院ハングル学校講師



基本的な表現、文型や文法をアップグレードし、場面に合う様々な日常会話を身につけることを目指しています。テーマに合うスピーチなどを通してコミュニケーション能力を高めていきます。苦手な発音や文法もやさしく身につけることができます。

受講レベル：基本文型や文法が理解できて日常会話ができる方

【開講日】木曜日  
 【回数】23回  
 【時間帯】15:00~16:30  
 【定員】12名  
 【受講料】28,750円  
 ※テキストは講師よりご案内

【スケジュール】

10月	1・8・15・22・29
11月	12・19・26
12月	3・10・17・24
1月	7・14・21・28
2月	4・18・25
3月	4・11・18・25

## 12 慎先生の韓国語講座 中級Ⅱ 20F271

講師／慎 順花  
筑紫女学国大学非常勤講師、福岡韓国教育院ハングル学校講師



読み・書き・話す・聞き取りの能力をバランスよくアップグレードさせ、日常生活で使われる様々な実用会話を身につけることを目指して進めていきます。作文の発表、ペアでの会話練習やテーマに合うスピーチ、などを通してコミュニケーション能力を更に高めていきます。  
**受講レベル：いろいろな場面での日常会話ができる方**

【開講日】木曜日  
【回数】23回  
【時間帯】19:00～20:30  
【定員】12名  
【受講料】28,750円  
※テキストは講師よりご案内

【スケジュール】	
10月	1・8・15・22・29
11月	12・19・26
12月	3・10・17・24
1月	7・14・21・28
2月	4・18・25
3月	4・11・18・25

## 13 慎先生の韓国語講座 上級 20F272

講師／慎 順花  
筑紫女学国大学非常勤講師、福岡韓国教育院ハングル学校講師



다양한 주제에 따른 표현능력 및 보다 수준 높은 어휘와 문법, 모르면 실수하는 한국적인 표현 등을 배웁니다. 테마를 정하여 토킹하기, 작문하여 발표하기, 듣고 통역하기 등 다양한 학습을 통해서 실력을 쌓아 보시길 않겠습니까?  
**수강레벨：프리토킹을 목표로 하시는 분**

【開講日】木曜日  
【回数】23回  
【時間帯】10:30～12:00  
【定員】12名  
【受講料】28,750円  
※テキストは講師よりご案内

【スケジュール】	
10月	1・8・15・22・29
11月	12・19・26
12月	3・10・17・24
1月	7・14・21・28
2月	4・18・25
3月	4・11・18・25

## 14 慎先生の韓国語フリートーキング講座 20F273

講師／慎 順花  
筑紫女学国大学非常勤講師、福岡韓国教育院ハングル学校講師



말면 알수록 어려워지는 한국어, 그 말의 숨은 뜻까지 말면 당신은 프로입니다. 보다 세련된 표현, 실용적인 표현 등을 습득하여 지금까지 같고 닳아 온 실력을 활용, 발휘해 보시길 않겠습니까?  
**수강레벨：프리토킹이 가능, 통역을 하고 싶으신 분**

【開講日】木曜日  
【回数】23回  
【時間帯】13:00～14:30  
【定員】12名  
【受講料】28,750円  
※テキストは講師よりご案内

【スケジュール】	
10月	1・8・15・22・29
11月	12・19・26
12月	3・10・17・24
1月	7・14・21・28
2月	4・18・25
3月	4・11・18・25

## 15 俳句 水曜日クラス 20F274

講師／秦 夕美  
現代俳句協会会員、ふくふく俳句会事務局



自然との共存共栄は古来、日本人の生活に溶け込んでいました。芭蕉の俳諧は和歌から生まれ、「俳句」という呼び名は、正岡子規がつけたものです。自然や自分の心をつつめ、十七文字にする俳句は今世界中に広がっています。今というかけがえのない時を切り取って形にする喜び、と一緒に俳句を楽しみませんか。

【開講日】水曜日  
【回数】6回  
【時間帯】13:00～15:00  
【定員】10名  
【受講料】9,000円

【スケジュール】	
10月	7
11月	11
12月	2
1月	6
2月	3
3月	3

## 16 俳句 木曜日クラス 20F275

講師／田中 葉月  
現代俳句協会会員、「葦」同人、「遊戯」同人



世界最短の詩とも言われる俳句。初めての方でも気軽に楽しむことのできる間口の広い文学です。自然との対話の中で心の奥にしまいかんていた自分の声呼び覚ましてみませんか。新しい自分にめぐり会うことができます。さあ、俳句と一緒に楽しみましょう。

【開講日】木曜日  
【回数】6回  
【時間帯】13:00～15:00  
【定員】12名  
【受講料】9,000円

【スケジュール】	
10月	15
11月	19
12月	17
1月	21
2月	18
3月	18

## 17 美文字講座 20F276

講師／萱野 意丁  
読売書法会常任理事、日本書芸院評議員、日展会員



本講座では、ペンや筆を用いたすっきりとした美しい大人の字が書けるよう、一つ一つ丁寧に指導いたします。様々なご要望に応じますので、何なりとお申し出ください。

【開講日】土曜日 【回数】12回  
【時間帯】10:00～12:00  
【定員】20名 【受講料】15,000円  
【持参品】水性ボールペン・マット（やわらかい下敷）  
※700円程度（トレース用・清書用の紙、テキスト及び資料など）、希望者には道具販売

【スケジュール】	
10月	10・31
11月	14・28
12月	12・19
1月	9・30
2月	13・27
3月	13・27

## 18 詩吟 20F277

講師／前田 千代子  
香雲堂 総師範



良き文化の継承として、和歌・漢詩等を優雅に！  
CD・メロディオンの伴奏に乗せて楽しく吟じます。声を出し爽快な気分が元気をもらいます。又、歴史を感じながら詩文に触れるのも楽しみの一つです。活き活きと笑いのある教室で充実のひとときを一緒に過ごしませんか…？ 吟友との話題も楽しいです。  
お気軽にご見学をお待ちしております。

【開講日】金曜日  
【回数】18回  
【時間帯】13:30～15:30  
【定員】10名  
【受講料】13,500円  
【持参品】筆記具  
※テキストは講師よりご案内

【スケジュール】	
10月	2・9・16
11月	6・13・20
12月	4・11・18
1月	8・15・22
2月	5・12・19
3月	5・12・19

## 19 絵画教室・あとりえ 20F278・20F279

講師／眞田 則幸  
国際美術連盟会員、日本美術家連盟会員、あとりえ主宰



水彩画・油彩画・パステル画・色鉛筆画より選択できます。はじめての方は、講師が毎回モチーフを準備します。経験者の方は、各自のテーマに添った提案・各展覧会出品作品のアドバイスをいたします。また、年一回福岡県立美術館で展覧会を開催しています。皆さんと一緒に楽しく描いてみませんか？

【開講日】金曜日 【回数】20回  
【時間帯】午前クラス／10:00～12:30  
午後クラス／13:00～15:30  
【定員】各20名  
【受講料】各30,000円  
【持参品】当面講師が準備、必要に応じて別途案内  
※材料費月実費

【スケジュール】	
10月	9・23・30
11月	6・13・20・27
12月	4・11・18・25
1月	8・15・22・29
2月	5・19
3月	12・19・26

## 20 水彩画・絵はがき教室 20F280

講師／眞田 則幸  
国際美術連盟会員、日本美術家連盟会員、あとりえ主宰



一枚の気に入った写真、ふと心に触れた四季折々の色を五感を澄まして、描いてみませんか。  
至福の時、癒しの一筆、楽しい時間を皆さんと一緒に過ごして、心を込めた作品作りを楽しみましょう。

【開講日】水曜日  
【回数】8回  
【時間帯】10:00～12:00  
【定員】20名  
【受講料】16,000円  
【持参品】材料をお持ちでない方は、初めに講師より説明いたします

【スケジュール】	
10月	14
11月	11・18
12月	2
1月	13
2月	3
3月	10・24

## 21 油彩画・パステル画教室 20F281

講師／眞田 則幸  
国際美術連盟会員、日本美術家連盟会員、あとりえ主宰



青空、太陽、風、季節、そして非日常を白いキャンバスに描いてみませんか？  
十人十色、自由自在、描くことを心ゆくまで満喫してください。  
アドバイスいたします。

【開講日】水曜日  
【回数】8回  
【時間帯】10:00～12:00  
【定員】12名  
【受講料】16,000円  
【持参品】材料をお持ちでない方は、初めに講師より説明いたします

【スケジュール】	
10月	28
11月	11・25
12月	23
1月	20
2月	3
3月	17・24

## 22 葦ペンでスケッチ！ 火曜日クラス 20F282

講師／中村 洋一



水辺の葦で作ったペンを用いて、その独特の美しい線を生かした作品を楽しむ絵の講座です。葦ペンで表現することの面白さや楽しさをみんなで発見しあう教室です。絵は心をより豊かに、人生をより楽しく過ごすためのもの。難しく考えないで風景・静物・人物など好きなものを自分のペースで描いて楽しみましょう。

【開講日】火曜日  
【回数】12回  
【時間帯】10:00～12:00  
【定員】15名  
【受講料】24,000円  
【持参品】4～6号スケッチブック・製図用インク・水彩用具  
※葦ペン1本200円

【スケジュール】	
10月	13・20
11月	10・24
12月	8・22
1月	12・26
2月	9・16
3月	16・23

## 23 葦ペンでスケッチ！ 土曜日クラス 20F283

講師／中村 洋一



水辺の葦で作ったペンを用いて、その独特の美しい線を生かした作品を楽しむ絵の講座です。葦ペンで表現することの面白さや楽しさをみんなで発見しあう教室です。絵は心をより豊かに、人生をより楽しく過ごすためのもの。難しく考えないで風景・静物・人物など好きなものを自分のペースで描いて楽しみましょう。

【開講日】土曜日  
【回数】6回  
【時間帯】10:00～12:00  
【定員】15名  
【受講料】12,000円  
【持参品】4～6号スケッチブック・製図用インク・水彩用具  
※葦ペン1本200円

【スケジュール】	
10月	10
11月	14
12月	12
1月	9
2月	13
3月	6

## 24 フルート教室 A 20F284~20F292

講師/工藤 萌(きざし)  
フルート奏者



フルートは人それぞれの音を奏でる楽器です。練習を積み重ねればどんどん上達していきます。自主性を尊重し、レベルに合った指導を行います。初心者の方でも安心してご参加ください。

※レッスン内容等のご相談は講師の空き時間をご確認の上、ご予約ください。また、見学を希望される方はご相談ください。

20F284	10:00~10:40	20F289	14:20~15:00
20F285	10:40~11:20	20F290	15:00~15:40
20F286	11:20~12:00	20F291	15:40~16:20
20F287	13:00~13:40	20F292	16:20~17:00
20F288	13:40~14:20		

【開講日】金曜日  
【回数】12回  
【時間帯】10:00~17:00の間に40分ずつ固定の時間帯(1レッスン40分間)  
【定員】個人レッスン(全9名)  
【受講料】各30,000円  
【持参品】フルート・楽譜・筆記用具  
フルート購入希望者は受講申込時にご相談ください

【スケジュール】

10月	9・23
11月	13・27
12月	11・25
1月	15・29
2月	12・26
3月	12・26

## 25 フルート教室 B 20F293~20F301

講師/工藤 萌(きざし)  
フルート奏者



フルートは人それぞれの音を奏でる楽器です。練習を積み重ねればどんどん上達していきます。自主性を尊重し、レベルに合った指導を行います。初心者の方でも安心してご参加ください。

※レッスン内容等のご相談は講師の空き時間をご確認の上、ご予約ください。また、見学を希望される方はご相談ください。

20F293	10:00~10:40	20F298	14:20~15:00
20F294	10:40~11:20	20F299	15:00~15:40
20F295	11:20~12:00	20F300	15:40~16:20
20F296	13:00~13:40	20F301	16:20~17:00
20F297	13:40~14:20		

【開講日】金曜日  
【回数】12回  
【時間帯】10:00~17:00の間に40分ずつ固定の時間帯(1レッスン40分間)  
【定員】個人レッスン(全9名)  
【受講料】各30,000円  
【持参品】フルート・楽譜・筆記用具  
フルート購入希望者は受講申込時にご相談ください

【スケジュール】

10月	2・16
11月	6・20
12月	4・18
1月	8・22
2月	5・19
3月	5・19

## 26 どんどん上達する花教室！ 初級クラス 20F302

講師/フラワークリエーション・祥染  
フラワーデザイナー検定審査員、職業訓練指導員、草月流いけば花師範、教員資格



フラワーデザイン基本技術や生花の扱い方の学びを優先するコース。修了証、資格、特許技術習得(詳しくはミラクルデザインブーク®で検索)も目指せます。詳しくはご見学で講師にお問合せを。

■見学はお気軽にお申し出ください。  
男性も歓迎！お花が出来る男性って素敵！

【開講日】水曜日  
【回数】6回  
【時間帯】10:30~12:30  
【定員】10名  
【受講料】12,000円  
【持参品】ハサミ(注文も受け付けます 2,100円程度)・作品持ち帰り袋  
※花代実費(900~2,500円前後)

【スケジュール】

10月	14
11月	11
12月	9
1月	13
2月	10
3月	24

## 27 どんどん上達する花教室！ トレンドデザインクラス 20F303

講師/フラワークリエーション・祥染  
フラワーデザイナー検定審査員、職業訓練指導員、草月流いけば花師範、教員資格



ギフトや装飾…自分の作品が役立つ素敵！楽しむことが目的のコース。実績豊富、フランスで学んだ講師が実用的でモダンなスタイルも指導するから趣味から花仕事の方まで対応。修了証も目指せます。生徒さん作品は「祥染の花日記」で検索を。

【開講日】水曜日  
【回数】6回  
【時間帯】14:00~16:00  
【定員】10名  
【受講料】12,000円  
【持参品】ハサミ(注文も受け付けます 2,100円程度)・作品持ち帰り袋  
※花材教材実費(1,500~3,500円前後)

【スケジュール】

10月	14
11月	11
12月	9
1月	13
2月	10
3月	24

## 28 トールペイント 20F304

講師/石橋 世津子  
ジストポ・スラ!認定講師、ソレイユフォーアートアカデミーファイナンスアート認定講師



華麗で繊細な花や風景・果物などを白木・ブリキ・布などの自分のお好きなものに描いてみませんか? メディウムの使い方、ストローク等のテクニックも交えて進めていきます。下絵を元に描いていきますので初めての方も楽しく作品作りができます。お気軽にご参加ください。

【開講日】金曜日 【回数】6回  
【時間帯】10:00~12:30  
【定員】10名  
【受講料】12,000円  
【持参品】水入れ・筆拭き布  
※月1,000円位~(木・缶等) 道具類が必要の方は6,000~7,000円程度(筆・絵具・パレット等)

【スケジュール】

10月	2
11月	6
12月	4
1月	8
2月	5
3月	5

## 29 フラワーペインティング A 20F305

講師/安藤 美彌子  
ブルンピアハウス講師



アクリル絵の具と丸筆を使って、いろいろな素材に花の絵を描いてみませんか。何色もの絵の具を筆先につけて一気に一筆で描くことで色のグラデーションが生み出され、生き生きとした花を描くことができます。楽しみながら作品作りをしていきたいと思っていますので、どうぞふるってご参加ください。

【開講日】木曜日 【回数】6回  
【時間帯】10:30~15:30  
【定員】10名  
【受講料】19,800円  
【持参品】エプロン・絵具・筆  
※1作品あたり1,000~2,000円  
希望者のみスターターセット(絵具・筆等) 10,000円程度、カリキュラム代2,000円

【スケジュール】

10月	8
11月	12
12月	10
1月	14
2月	25
3月	11

## 30 フラワーペインティング B 20F306

講師/安藤 美彌子  
ブルンピアハウス講師



アクリル絵の具と丸筆を使って、いろいろな素材に花の絵を描いてみませんか。何色もの絵の具を筆先につけて一気に一筆で描くことで色のグラデーションが生み出され、生き生きとした花を描くことができます。楽しみながら作品作りをしていきたいと思っていますので、どうぞふるってご参加ください。

【開講日】木曜日 【回数】6回  
【時間帯】10:30~15:30  
【定員】10名  
【受講料】19,800円  
【持参品】エプロン・絵具・筆  
※1作品あたり1,000~2,000円  
希望者のみスターターセット(絵具・筆等) 10,000円程度、カリキュラム代2,000円

【スケジュール】

10月	15
11月	19
12月	17
1月	21
2月	18
3月	18

## 31 ポリクレイ 20F307

講師/西田 章子  
ミガホンアカデミー講師



いろいろな色の粘土で自由に形を作り、オープンで焼成して仕上げます。焼くまで固まらないのでゆっくり作れ、焼成後は丈夫で耐水性に優れています。色の混色、様々な模様の作り方を学び、天然石風のビーズやアクセサリー、オブジェなどを作ります。無限の可能性を秘めた「ポリクレイ」で自由に創作してみませんか。

【開講日】火曜日 【回数】6回  
【時間帯】10:00~12:30  
【定員】10名 【受講料】12,000円  
【持参品】エプロン・筆記具・ラップ・作品を入れて持ち帰る箱・ローラー・ものさし  
※道具代500円くらい、初回粘土代2,000~3,000円、以降必要な色を追加

【スケジュール】

10月	20
11月	17
12月	15
1月	19
2月	16
3月	16

## 32 シルバークレイ 月1回クラス 20F308

講師/西田 章子  
ミガホンアカデミー講師



子どもの頃に作った粘土細工の要領で誰でも簡単にシルバージュエリーが作れます。純銀の粉と水と結合剤でできた粘土状の金属素材(純銀粘土)は陶芸感覚で自由自在に形作ることができ、焼成すると純銀だけが残る不思議な粘土です。この粘土を使って自由に創作し、オリジナルの作品にチャレンジしてみましょう。

【開講日】火曜日 【回数】6回  
【時間帯】10:00~12:30  
【定員】10名  
【受講料】9,000円  
【持参品】エプロン・おしぼり・筆記具  
※基本道具5,000円程度  
純銀粘土1箱3,942円(2~3回分)  
他パーツ代(例:チェーン600円~)

【スケジュール】

10月	6
11月	10
12月	1
1月	12
2月	2
3月	2

## 33 シルバークレイ 月2回クラス 20F309

講師/西田 章子  
ミガホンアカデミー講師



子どもの頃に作った粘土細工の要領で誰でも簡単にシルバージュエリーが作れます。純銀の粉と水と結合剤でできた粘土状の金属素材(純銀粘土)は陶芸感覚で自由自在に形作ることができ、焼成すると純銀だけが残る不思議な粘土です。この粘土を使って自由に創作し、オリジナルの作品にチャレンジしてみましょう。

【開講日】火曜日 【回数】12回  
【時間帯】10:00~12:30  
【定員】10名  
【受講料】18,000円  
【持参品】エプロン・おしぼり・筆記具  
※基本道具5,000円程度  
純銀粘土1箱3,942円(2~3回分)  
他パーツ代(例:チェーン600円~)

【スケジュール】

10月	6・20
11月	10・17
12月	1・15
1月	12・19
2月	2・16
3月	2・16

## 34 ステンドグラス 20F310

講師/中村 綾子  
A's glass studio 中村 綾子



ステンドグラスは、昔からその光と色の美しさで人々を魅了してきました。その魅力に加え、実際に作ることで新たな発見と喜びを感じることができます。皆と一緒にステンドグラスを楽しみませんか。

【開講日】月曜日 【回数】12回  
【時間帯】10:00~12:00  
【定員】12名  
【受講料】24,000円  
【持参品】エプロン・新聞紙・軍手・古歯ブラシ  
カッター・はさみ・割箸・定規・雑巾  
油性ペン(黒・白)・アルミホイール  
※実費、初回のみ道具一式19,500円

【スケジュール】

10月	12・26
11月	16・30
12月	7・21
1月	18・25
2月	8・22
3月	8・22



### 35 パッチワークキルト 火曜日クラス 20F311

講師/柴田 輝子  
公益財団法人 日本手芸普及協会、パッチワークキルト講師会員



パッチワークの基礎からパターンの配色・展開アレンジまでテクニックをしっかりと学んでいきます。生活の中で活躍する小物作品から大きな作品まで各自のペースで好みに合わせて自由に制作することが出来ます。手づくりで楽しい時間を過ごしましょう。

【開講日】	火曜日	【スケジュール】	
【回数】	12回	10月	6・20
【時間帯】	10:00~12:30	11月	17・24
【定員】	12名	12月	1・15
【受講料】	21,000円	1月	19・26
【持参品】	裁縫道具・筆記用具	2月	2・16
	※月1,000円程度・他プリント代(図柄)	3月	2・16

### 36 パッチワークキルト 水曜日クラス 20F312

講師/柴田 輝子  
公益財団法人 日本手芸普及協会、パッチワークキルト講師会員



パッチワークの基礎からパターンの配色・展開アレンジまでテクニックをしっかりと学んでいきます。生活の中で活躍する小物作品から大きな作品まで各自のペースで好みに合わせて自由に制作することが出来ます。手づくりで楽しい時間を過ごしましょう。

【開講日】	水曜日	【スケジュール】	
【回数】	12回	10月	7・21
【時間帯】	13:30~16:00	11月	11・18
【定員】	12名	12月	2・16
【受講料】	21,000円	1月	13・20
【持参品】	裁縫道具・筆記用具	2月	3・17
	※月1,000円程度・他プリント代(図柄)	3月	3・17

### 37 和のパッチワーク 20F313

講師/柴田 輝子  
公益財団法人 日本手芸普及協会、パッチワークキルト講師会員



着物や帯を使って和のパッチワークキルトを学んでいきます。使われなくなった帯でバッグを作ったり着物の生地をつなぎ合わせてタペストリーなど小物作品から大きな作品まで自由に制作してください。初心者の方にもパッチワークの基礎から和布の扱い方・配色アレンジまで指導していきます。

【開講日】	火曜日	【スケジュール】	
【回数】	12回	10月	6・20
【時間帯】	10:00~12:30	11月	17・24
【定員】	12名	12月	1・15
【受講料】	21,000円	1月	19・26
【持参品】	裁縫道具・筆記用具	2月	2・16
	※着物地・はぎれをお持ちでない方は月1,000円～・他プリント代(図柄)	3月	2・16

### 38 ヨガ 毎日をイキイキとー 20F315

講師/北川 義子



誰もが願うこと。いくつになっても健脚で自分らしく年を重ねていくこと。健康は日々の心掛けと負担に感じない程度の努力です。少しきついけど必要性を実感できるクラスです。ヨガはできない人はいないです。だれでもできるのがヨガです。見学も行っていただけますのでお気軽にお問い合わせください。

【開講日】	土曜日	【スケジュール】	
【回数】	20回	10月	3・10・17・24
【時間帯】	10:00~11:30	11月	7・14・21・28
【定員】	15名	12月	5・12・19
【受講料】	25,000円	1月	9・30
【持参品】	運動のできる服装・バスタオル	2月	6・13・20・27
		3月	6・13・27

### 39 リラックス&デトックスヨガ 月2回コース 20F316

講師/松尾 亜子  
全米ヨガアライアンス認定 ヨガインストラクター



呼吸をしながら体を動かすことの気持ちよさ、継続することで気づく身体や心の変化を一緒に楽しんでいきましょう！  
筋肉のつき方や動かし方なども丁寧に説明しながらすすめていきますので、初めての方や、体が硬くて…という方も安心してご参加いただけます。

【開講日】	土曜日	【回数】	12回	【スケジュール】	
【時間帯】	12:00~13:30	【定員】	月3回コースと合わせて20名	10月	10・24
【受講料】	15,000円	【持参品】	運動のできる服装・フェイスタオル	11月	7・21
			水(身体が硬い方はタオルを補助具として使用していただくことがあります)	12月	5・19
				1月	9・30
				2月	6・20
				3月	6・27

### 40 リラックス&デトックスヨガ 月3回コース 20F317

講師/松尾 亜子  
全米ヨガアライアンス認定 ヨガインストラクター



呼吸をしながら体を動かすことの気持ちよさ、継続することで気づく身体や心の変化を一緒に楽しんでいきましょう！  
筋肉のつき方や動かし方なども丁寧に説明しながらすすめていきますので、初めての方や、体が硬くて…という方も安心してご参加いただけます。

【開講日】	土曜日	【回数】	18回	【スケジュール】	
【時間帯】	12:00~13:30	【定員】	月2回コースと合わせて20名	10月	10・17・24
【受講料】	22,500円	【持参品】	運動のできる服装・フェイスタオル	11月	7・14・21・28
			水(身体が硬い方はタオルを補助具として使用していただくことがあります)	12月	5・12・19
				1月	9・30
				2月	6・13・20
				3月	6・13・27

### 41 ストレッチとソフトヨガ 20F318

講師/フィットネスプランニングツカモト 玉利 伸子  
スタジオ ル・レーヴ講師、FPTインストラクター、健康運動実践指導者、JDSF 公認指導員

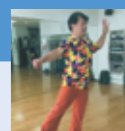


お勤め帰りの方の心と身体を癒すストレッチとソフトヨガ…腰痛や肩こりに悩まされていらっしゃる方には、簡単にできる改善体操も取り入れています。気になる、お腹周りやお尻を引き締めるエクササイズやボディケアなどで美しい身体作りをして、心も身体もリフレッシュさせましょう！

【開講日】	火曜日	【スケジュール】	
【回数】	20回	10月	6・13・20・27
【時間帯】	19:00~20:30	11月	10・17・24
【定員】	15名	12月	1・8・15・22
【受講料】	25,000円	1月	12・19・26
【持参品】	運動のできる服装	2月	2・9・16
		3月	2・9・16

### 42 今日から始めるこれからの身体作り 20F319

講師/フィットネスプランニングツカモト 明石 康宏  
FPTインストラクター、JAA1級エアロビクスインストラクター



いつまでもしっかりと自分の身体を使っていきいきとした生活ができるように、今鍛えるべき筋肉をしっかりと意識して筋力の方法や身体のほぐし方などを毎回アレンジして指導致します。継続して運動を行う事が一番ですが軽く始めてみたい方に最適です。

【開講日】	木曜日	【スケジュール】	
【回数】	6回	10月	15
【時間帯】	14:30~15:30	11月	19
【定員】	20名	12月	17
【受講料】	7,500円	1月	21
【持参品】	運動しやすい服装	2月	18
	水分補給用飲料水・タオル	3月	18

### 43 気分そう快!!いきいき体操 20F320

講師/フィットネスプランニングツカモト 松坂 美保子・清原 麻奈美  
スタジオ ル・レーヴ チーフトレーナー、健康運動実践指導者、JDSF 公認指導員、JDSF 公認ジュニア指導員



ゆっくりとしたストレッチで身体をほぐし、有酸素運動で循環器機能や基礎体力を高めていきます。  
また、筋力トレーニングでロコモティブシンドロームの予防を行います。男女問わず、誰にでもできる楽しい体操で気分もすっきり！

【開講日】	水曜日	【スケジュール】	
【回数】	20回	10月	7・14・21・28
【時間帯】	10:30~12:00	11月	11・18・25
【定員】	15名	12月	2・9・16
【受講料】	25,000円	1月	13・20・27
【持参品】	運動のできる服装・シューズ	2月	3・10・17
		3月	3・10・17・24

### 44 身体メンテナンス体操 20F321

講師/フィットネスプランニングツカモト 松坂 美保子・清原 麻奈美  
スタジオ ル・レーヴ チーフトレーナー、健康運動実践指導者、JDSF 公認指導員、JDSF 公認ジュニア指導員



日常生活で感じる身体の不具合を改善するためにストレッチや体を緩める運動、関節の可動域を広げる運動、インナーマッスルトレーニング、姿勢チェック、歩き方、骨盤の回旋運動、足裏のほぐし方などを毎回組み合わせ指導します。まずは自分の身体を感じてみませんか？

【開講日】	水曜日	【スケジュール】	
【回数】	20回	10月	7・14・21・28
【時間帯】	13:00~14:30	11月	11・18・25
【定員】	20名	12月	2・9・16
【受講料】	25,000円	1月	13・20・27
【持参品】	運動のできる服装・タオル・飲み物	2月	3・10・17
		3月	3・10・17・24

### 45 ロコモ・メタボ予防体操コース 20F322

講師/フィットネスプランニングツカモト 清原 麻奈美  
FPTインストラクター、健康運動実践指導者



筋力トレーニングで現状維持から少しでも筋力向上を目指しましょう。何もしなければ確実に筋力は衰えていきます。ストレッチ、トレーニング、有酸素運動の三本柱で楽しく長く運動を続けていけるように指導します。タオル等を使って自宅でもトレーニングできるように指導します。

【開講日】	月曜日	【スケジュール】	
【回数】	20回	10月	5・12・19・26
【時間帯】	10:30~12:00	11月	9・16・30
【定員】	15名	12月	7・14・21
【受講料】	25,000円	1月	18・25
【持参品】	運動しやすい服装・飲み物・運動靴	2月	1・8・15・22
		3月	8・15・22・29

### 46 Shall We ダンス? -ダンススポーツを楽しみませんか- 20F323

講師/フィットネスプランニングツカモト 塚本 徹  
スタジオ ル・レーヴ講師、FPTインストラクター、JDSF 公認指導員、(公財)福岡県体育協会理事、日本体育協会公認コーチ



新たな自分を発見しませんか? とにかくダンススポーツ(社交ダンス)はたのしいものですよ、健康の為? 仲間づくりの為? 教養のひとつに? 取り組みのきっかけは何でもよいのです。経験のない方も経験豊富な方もどなたでも大歓迎です。クオリティ オフ ライフ 人生を豊かにしてくれるダンススポーツにお誘いします。

【開講日】	金曜日	【スケジュール】	
【回数】	20回	10月	2・9・16・23
【時間帯】	10:30~12:00	11月	6・13・20・27
【定員】	15名	12月	4・11・18
【受講料】	25,000円	1月	8・15・22
【持参品】	動きやすい服装・ダンスシューズ	2月	5・12・19
	※ダンスシューズ希望者は講師にご相談ください	3月	5・12・19

### 47 健身太極拳 初級 20F324

講師/川原 恵子  
日本武術太極拳連盟(NPO法人)公認A級指導員、正宗伝統楊式初級教練



太極拳にチャレンジしてみたいと思っていた方に朗報です！ストレッチでゆっくり身体を伸ばし、太極拳の動きを説明しながら基本から進めていきます。最後は、一人でも出来ることを目指します。ぜひ、毎日の体調維持・健康促進の為に役立ててみませんか？

【開講日】	火曜日
【回数】	20回
【時間帯】	10:30~12:00
【定員】	15名
【受講料】	25,000円
【持参品】	タオル・底のうすいシューズ

【スケジュール】	10月	6・13・20・27
	11月	10・17・24
	12月	1・8・15・22
	1月	12・19・26
	2月	2・9・16
	3月	2・9・16

### 48 大人のための楽しむバレエ 20F325

講師/鈴木 彩耶  
バレエアシスタント講師



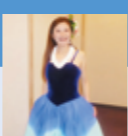
クラスではフロアでのストレッチから始め、バーレッスン、センターレッスンへとゆっくり体を引き上げていきます。筋肉だけではなく、呼吸も意識して強くしなやかな体を作りましょう。正しい軸を作ることでのびのびと動ける体になります。美しい音楽と一緒に「踊る」ことを楽しみましょう。

【開講日】	火曜日
【回数】	20回
【時間帯】	14:30~16:00
【定員】	15名
【受講料】	25,000円
【持参品】	バレエシューズ・体操のできる服装(慣れてきたらレオタード)

【スケジュール】	10月	13・20・27
	11月	10・17・24
	12月	1・8・15・22
	1月	12・19・26
	2月	2・9・16
	3月	2・9・16・23

### 49 リフレッシュ・フラ『あなたもフラガール!!』初級クラス 20F326

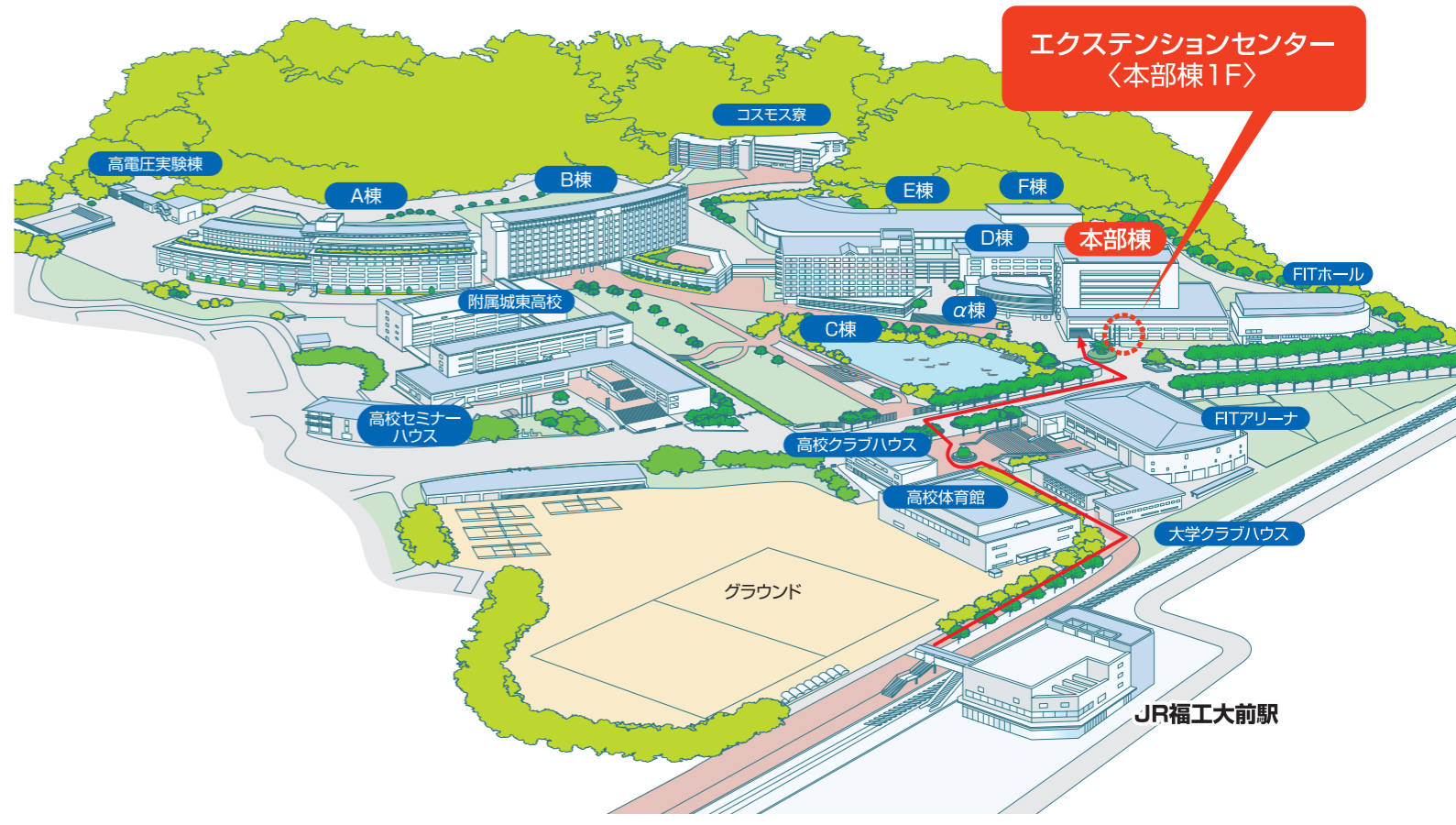
講師/高橋 美加  
ハラウ オヤサセ インストラクター



8階の広い教室の中で少人数でレッスンしています。窓からは東区の街が見渡せ、とても景色が良いです。教室の横一面は鏡張り、入り口には洗面台もあり、すぐに手が洗えます！レッスンは、隣の人の手があたらない距離で間隔をあけて踊ります。初めての方でも大丈夫！ハワイのゆったりとした癒しの音楽で、心と体をリフレッシュ！運動不足も解消！学校やお仕事帰りに楽しく踊りましょう!!

【開講日】	水曜日
【回数】	12回
【時間帯】	19:00~20:30
【定員】	12名
【受講料】	22,500円
【持参品】	動きやすい服装

【スケジュール】	10月	7・21
	11月	11・18
	12月	2・16
	1月	6・20
	2月	3・17
	3月	3・17



## CALENDAR

### 2020 10

日	月	火	水	木	金	土
				1	2	3
4	5	6	7	8	9	10
11	12	13	14	15	16	17
18	19	20	21	22	23	24
25	26	27	28	29	30	31

### 11

日	月	火	水	木	金	土
1	2	3	4	5	6	7
8	9	10	11	12	13	14
15	16	17	18	19	20	21
22	23	24	25	26	27	28
29	30					

### 12

日	月	火	水	木	金	土
		1	2	3	4	5
6	7	8	9	10	11	12
13	14	15	16	17	18	19
20	21	22	23	24	25	26
27	28	29	30	31		

### 2021 1

日	月	火	水	木	金	土
					1	2
3	4	5	6	7	8	9
10	11	12	13	14	15	16
17	18	19	20	21	22	23
24	25	26	27	28	29	30
31						

### 2

日	月	火	水	木	金	土
	1	2	3	4	5	6
7	8	9	10	11	12	13
14	15	16	17	18	19	20
21	22	23	24	25	26	27
28						

### 3

日	月	火	水	木	金	土
	1	2	3	4	5	6
7	8	9	10	11	12	13
14	15	16	17	18	19	20
21	22	23	24	25	26	27
28	29	30	31			

※ 黄色い背景の日は休講日です

## 新型コロナウイルス感染防止に向けて

- 国や自治体等の方針を踏まえ、講座を中止する場合がございます。中止する場合は本学エクステンションセンターのホームページに掲載します。既にお申し込みになった方への連絡は個別に行います。
- 感染拡大防止のため、なるべく学生・教職員との接触を避ける目的で、当面の間、講座実施教室以外の学内施設の利用を制限させていただきます。
- 講座実施に際しては、3密の回避、衛生管理、講師・スタッフのマスク着用・手指消毒・手洗いの徹底、体調チェックなどを行い、感染リスクの低減に努めます。
- 受講生の皆様へはマスクの着用・手指消毒・手洗いの徹底とご自身が使用された器具等の消毒、受講前の体調チェックのご協力をお願いいたします。

詳細は、ホームページをご覧ください。

<https://opencollege.fit.ac.jp/>

